

お作りは、地域の方がボランティアで運営しているコミュニティスペースです。

2020年



まちか・コミュニティ
西萩

みなみの Tea time

7月
Vol.2

まちを歩く人のマスキ、色・柄・素材・形とさまざま、その人の個性と垣間見ることが出来る。お作りは、ポストにも、マスクの製作がたくさん届きました。社会福祉協議会へお渡し、必要なお届けいたします。ご協力ありがとうございました。

感染予防対策

with 20+

- マスク着用
- 体温測定
- 手指消毒
- お名前と連絡先の記録
- 定期的な換気の実施
- 使用前の準備
- 使用後の消毒
- 来場人数制限



7/4 (水)
14:00~
認知症
カフェ

7月の予定表

日	月	火	水	木	金	土
			1	2★	3♥	4
5	6	7	8	9★	10♥	11
12	13	14	15	16★	17♥	18
19	20	21	22	23 海の日	24 休日	25
26	27	28	29	30★	31♥	

- ☞ 認知症相談 14:00~
- ♥ 事前体験 ① 10:00~ ② 10:50~
- ★ シビエの時間 15:00~
- レンタルスペース利用
- ◎ お作りまちか会館使用予定

お作りまちか会館は様子見ですが、話し合いや準備は進行中です。
8月2日(日)に、お作りまちか会館で、お作りまちか会館で...
少人数で...

今年度のお作りは...



西萩のまちか会館、人とのつながり。継続的な活動で、地域強化に貢献したい!

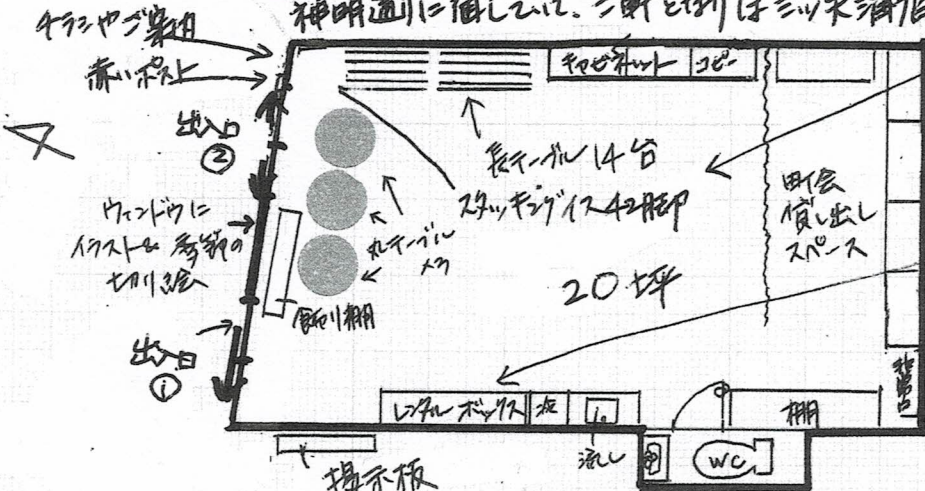
- ① 地域を学ぶ「学びカフェ」
- ② 地域で学びと見守り

【シビエの時間】(毎月第2日)

③ 地域の人から学ぶ「まちか話」
シビエと大人が一緒に楽しむ、「部活動」も企画。
(習字、英語、田舎、音楽、工作)
スズキ先生、講師さん、お作りまちか

西萩お作りは、レンタルスペースです!!

神明通りに面して、2軒並ぶ30平米のレンタルスペース



レンタルスペース

- ★ お作りまちか
- ★ イベント
- ★ 講習会
- ★ カフェ
- ★ 健康体験、ヨガ

レンタルボックス

- ★ 地域の方の手作り作品
- ★ お作りまちかの絵本、書籍
- ★ シビエの15BOX

お問い合わせは、machinaka.minami@gmail.com 様。地域の「認知症相談」は毎月第2水曜

お作りまちか会館 〒747-0057 萩市 西萩 2-28-14 HP: http://www.machinaka-minami.com

TEL: 03-3747-1017. 〒747-0057 萩市 西萩 2-28-14 HP: http://www.machinaka-minami.com